

Wüeripark

Erstvermietung

36 Neubau-Mietwohnungen

Wohnüberbauung Wüeripark
Wüeristrasse 29A/29B/31A/31B
8107 Buchs ZH



omit AG

Zürcherstrasse 39, 8953 Dietikon
Telefon 044 746 31 31, Internet www.omit.ch

Wir haben das Richtige für Sie!

Träumen Sie von einer modernen Wohnung zu einem attraktiven Mietzins?

Dann haben wir das Richtige für Sie! Im Wüeri Park entstehen zwei Mehrfamilienhäuser mit 2 ½, 3 ½, und 4 ½ Zimmer-Mietwohnungen zwischen 77 und 118 m³ gross.

Die Mehrfamilienhäuser befinden sich am Rande einer geschlossenen Wohnanlage, in welcher sich Familien, Paare sowie alleinstehende Personen gleichermaßen wohl fühlen können.

Bei den Wohnungen wird auf einen klar strukturierten Grundriss und auf einen zeitgemässen Ausbaustandard grossen Wert gelegt.

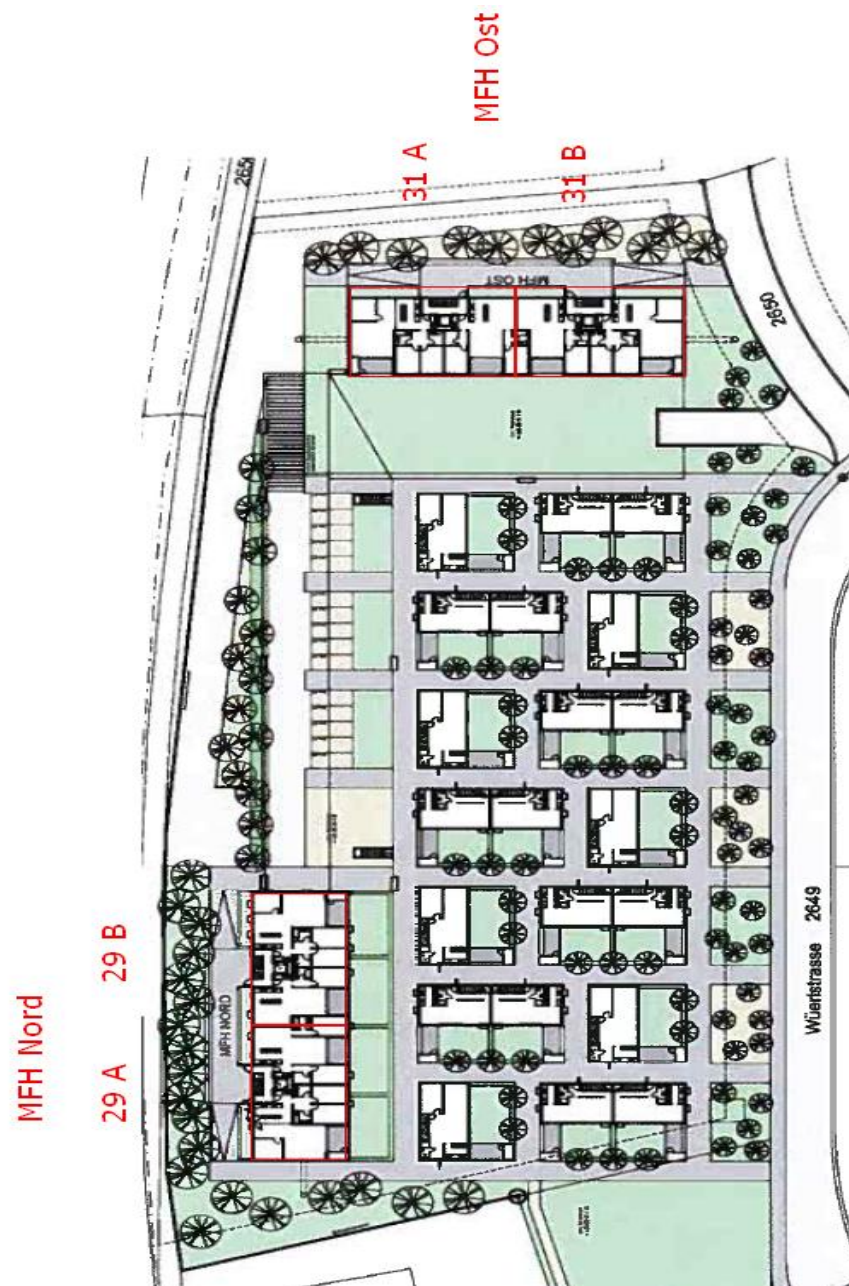
Die grosszügigen, hellen und lichtdurchfluteten Räume bieten Platz für eine individuelle Möblierung und viel Spielraum für eine persönliche Gestaltung. Die Küche hat eine funktionale Anordnung und ist mit modernsten Geräten ausgestattet

Kinder können sich in der autofreien Anlage frei und sicher bewegen.

Parkplätze stehen Ihnen in der unterirdischen Einstellhalle zur Verfügung.



Situation Wüeripark



Wüeri Park

2 ½ Zimmer-Wohnungen 77 m²



4 ½ Zimmer-Wohnungen 118 m²



Wüeristrasse 31 A

Obj.	Geschoss	Grösse	NWF m ²	Netto MZ	HK/NK	Brutto MZ
D1	EG li	3 ½ - Zi. Whg. (nur eine Nasszelle)	99.0		vermietet	
D2	EG re	4 ½ - Zi. Whg.	118.0		vermietet	
D3	1. OG li	3 ½ - Zi. Whg.	99.0		vermietet	
D4	1. OG re	4 ½ - Zi. Whg.	118.0		vermietet	
D5	2. OG li	3 ½ - Zi. Whg.	99.0		vermietet	
D6	2. OG re	4 ½ - Zi. Whg.	118.0		vermietet	
D7	3. OG li	3 ½ - Zi. Whg.	99.0		vermietet	
D8	3. OG re	4 ½ - Zi. Whg.	118.0		vermietet	
D9	4. OG li	3 ½ - Zi. Whg.	99.0		vermietet	
D10	4. OG re	4 ½ - Zi. Whg.	118.0		vermietet	

Wüeristrasse 31 B

Obj.	Geschoss	Grösse	NWF m ²	Netto MZ	HK/NK	Brutto MZ
C1	EG li	4 ½ - Zi. Whg.	118.0		vermietet	
C2	EG re	2 ½ - Zi. Whg.	77.0	1'550.00	180.00	1'730.00
C3	1. OG li	4 ½ - Zi. Whg.	118.0		vermietet	
C4	1. OG re	2 ½ - Zi. Whg.	77.0		vermietet	
C5	2. OG li	4 ½ - Zi. Whg.	118.0		vermietet	
C6	2. OG re	2 ½ - Zi. Whg.	77.0		vermietet	
C7	3. OG li	4 ½ - Zi. Whg.	118.0		vermietet	
C8	3. OG re	2 ½ - Zi. Whg.	77.0		vermietet	
C9	4. OG li	4 ½ - Zi. Whg.	118.0		vermietet	
C10	4. OG re	2 ½ - Zi. Whg.	77.0		vermietet	

UG	Tiefgarageneinstellplätze					120.00
----	---------------------------	--	--	--	--	--------

Wüerlistrasse 29 A

Obj.	Geschoss	Grösse	NWF m ²	Netto MZ	HK/NK	Brutto MZ
B1	EG li	3 ½ - Zi. Whg.	99.0		vermietet	
B2	EG re	4 ½ - Zi. Whg.	118.0		vermietet	
B3	1. OG li	3 ½ - Zi. Whg.	99.0		vermietet	
B4	1. OG re	4 ½ - Zi. Whg.	118.0		vermietet	
B5	2. OG li	3 ½ - Zi. Whg.	99.0		vermietet	
B6	2. OG re	4 ½ - Zi. Whg.	118.0		vermietet	
B7	3. OG li	3 ½ - Zi. Whg.	99.0		vermietet	
B8	3. OG re	4 ½ - Zi. Whg.	118.0		vermietet	

Wüerlistrasse 29 B

Obj.	Geschoss	Grösse	NWF m ²	Netto MZ	HK/NK	Brutto MZ
A1	EG li	4 ½ - Zi. Whg.	118.0		vermietet	
A2	EG re	2 ½ - Zi. Whg.	77.0		vermietet	
A3	1. OG li	4 ½ - Zi. Whg.	118.0		vermietet	
A4	1. OG re	2 ½ - Zi. Whg.	77.0		vermietet	
A5	2. OG li	4 ½ - Zi. Whg.	118.0		vermietet	
A6	2. OG re	2 ½ - Zi. Whg.	77.0		vermietet	
A7	3. OG li	4 ½ - Zi. Whg.	118.0		vermietet	
A8	3. OG re	2 ½ - Zi. Whg.	77.0		vermietet	
UG		Tiefgarageneinstellplätze				120.00

Installationen

Elektroanlagen:	In jedem Wohnraum sind mind. 1 Schalter mit integrierter Steckdose, 3 Steckdosen, und ein Lampenanschluss an der Decke vorhanden. Sonnerietaster bei der Wohnungseingangstüre, Gong im Eingangsbereich. Zwei fertige Anschlüsse pro Wohneinheit für Telefon und Kabelfernsehen im Wohnzimmer und Schlafzimmer.
Heizung, Warmwasser:	Wärmeerzeugung mittels einer Gasheizung. Die Vorlauftemperatur wird in Abhängigkeit der Aussentemperatur gesteuert. Die Wärmeabgabe erfolgt in allen Räumen durch Bodenheizung.
Lüftung:	Mechanische Entlüftung der innen liegenden Nasszellen.

Wohnräume

Boden:	Riemenparkett Eiche Bellavista parallel verlegt matt versiegelt
Wände:	Abrieb 1.2mm
Decke:	Weissputz

Küche

Boden:	Keramik anthrazit
Wände:	Keramikschild weiss glanz zwischen Unter- und Oberbauten
Decke:	Weissputz
Kücheneinrichtung:	Dill Küche von BISAG Küchenbau AG, Fronten titangrau, Sockel edelstahlfarbig, Elemente innen Kunstharz weiss mit Rückwand, Tablare verstellbar, Arbeitsfläche in Naturstein, Beckenkombination Edelstahl

Nassräume

Boden:	Keramik anthrazit
Wände:	Keramik weiss im Nassbereich
Decke:	Weissputz

Beratung und Erstvermietung

Omit AG
Zürcherstrasse 39
8953 Dietikon
www.omit.ch

Für Sie zuständig sind:

Herr Stephan Morach
Telefon: 044 746 31 45
E-Mail: sm@omit.ch

Frau Annalisa Marillo
Telefon: 044 746 31 42
E-Mail: am@omit.ch

Gerne erwarten wir Ihre Kontaktaufnahme